

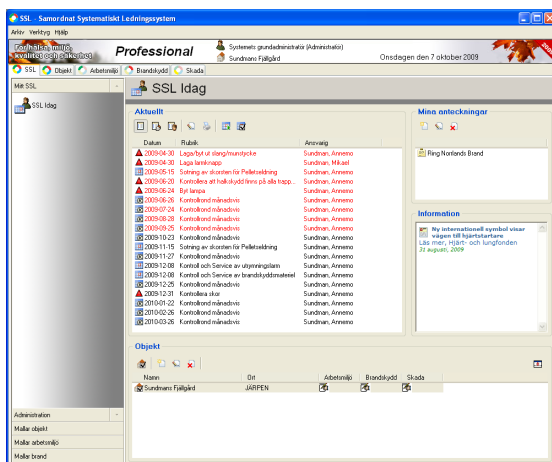
Skapa ordning och reda... ...med SSL Brandskydd

Bränder och brandtillbud är vi alla rädda för, såväl hemma som på arbetet. En stor del av arbetsmiljöarbetet är inriktat på att förebygga brand och se till att säkerheten är så hög som möjligt. De flesta lokaler och verksamheter har redan skydd som brandsläckare med mera - men sitter släckarna på rätt ställe, är utrymningsplanerna uppdaterade och vet personalen hur släckaren ska användas?

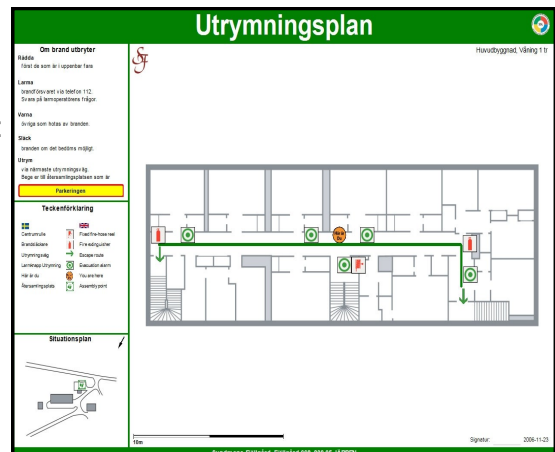
Med datorstödet SSL Brandskydd får ni kontroll på hur ert brandskydd mår och kan därefter besluta om vilka åtgärder som behöver vidtas. Vi rekommenderar att ni börjar med att göra en nulägesanalys för verksamheten: plocka fram alla basfakta om fastigheter och inventarier som ska matas in i systemet samt personaluppgifter (titel, utbildning, ansvar osv) om de som ska ingå i brandskyddsorganisationen. Se också över vilka regler, rutiner och policy som finns sedan tidigare.

En första inventering ska göras av hela lokalen, för att hitta och dokumentera skydd, risker, inventarier och eventuella brister. Använd gärna en utskreven ritning som grund för att få placeringen rätt och gå metodiskt igenom rum efter rum. Anteckningspapper behövs och gärna en digitalkamera. Lägg in digitala ritningar över lokalerna (SSL hanterar de flesta format), och placera ut symboler för inventarier, utrymning och första hjälpen.

Utvärdera resultaten och mata in i systemet, som hjälp finns flera mallar för DU-instruktioner, regler upplagda som kan användas som grund - kom dock ihåg att anpassa dem till er verksamhet! Nästa steg är att göra åtgärdsplaner, se över utbildningsbehovet, organisationen samt få igång löpande kontroller.



Via SSL Idag, navet i SSL, har du ständigt en aktuell handlingsplan just för dig! Här visas vad som sker närmsta tiden, om något glömts bort eller notiser.



Gör enkelt egna utrymningsplaner enligt gällande SIS* standard med hjälp av digitala ritningar och SSL Brandskydd.

Nytt i denna version är riskförteckningen där risker dokumenteras med beskrivning, plats och åtgärd. För SSL Professional ingår också riskanalys.

Vad menas med SBA??

SBA betyder Systematiskt Brandskyddsarbete och är ett samlingsbegrepp för att bedriva ett effektivt och genomtänkt brandskyddsarbete på arbetsplatsen. Brandskyddet ska vara väl förankrat hos personalen och baserat på era förutsättningar. Fullgod skyddsutrustning ska finnas samt väl uppbyggda rutiner för kontroll och åtgärd.

Ansvarig för att SBA-arbetet bedrivs enligt lag och förordning är fastighetsägare samt nyttjanderättsinnehavare av lokalen.

